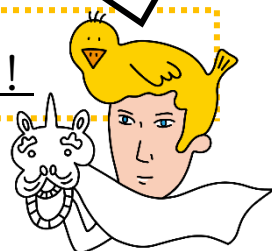


# 地域の情報や取り組み・地元企業の魅力を 図書館でPRしませんか？

鳥取のコト、図書館で  
展示デキマスか？

図書館内で展示用書架を1カ月間無料提供します！



★トットリ-氏★

鳥取市中央図書館では、東入口と西入口に展示用の書架を設置しています。  
この書架を使って、地域の情報や取り組み、地元企業の良さをPRしませんか？

|       |   |
|-------|---|
| 利用資格  | ○地域情報コーナー：因幡・但馬麒麟のまち連携中枢都市圏内にある、<br>教育機関、研究機関、自治会、地域活動団体など<br>○地元企業応援コーナー：因幡・但馬麒麟のまち連携中枢都市圏内にある、<br>企業、事業所、組合、研究機関、団体など |
| 利用期間  | 最大30日（利用状況により延長も可）  |
| 利用料   | 無料  |
| 展示用書架 | 縦 1800mm 横 900mm×2 奥 300mm 1～3台貸出   |
| 設備等   | 照明3灯、一部に展示バリア（アクリル板）装備、背面はマグネット対応、<br>上部にピクチャーレール、棚は取り外し可能  |

※因幡・但馬麒麟のまち連携中枢都市圏…鳥取市・岩美町・若桜町・智頭町・八頭町・兵庫県新温泉町・兵庫県香美町

※ご希望があれば、図書館の関連図書も一緒に展示します。



東口 展示例（麒麟獅子展）



西口 展示例（鳥取県酒造組合）

お申込み・お問い合わせ

鳥取市立中央図書館 〒680-0845 鳥取市富安2丁目138-4

電話 0857-27-5182 FAX 0857-27-5192

Eメール [chuo@lib.city.tottori.tottori.jp](mailto:chuo@lib.city.tottori.tottori.jp) URL <https://www.lib.city.tottori.tottori.jp/>